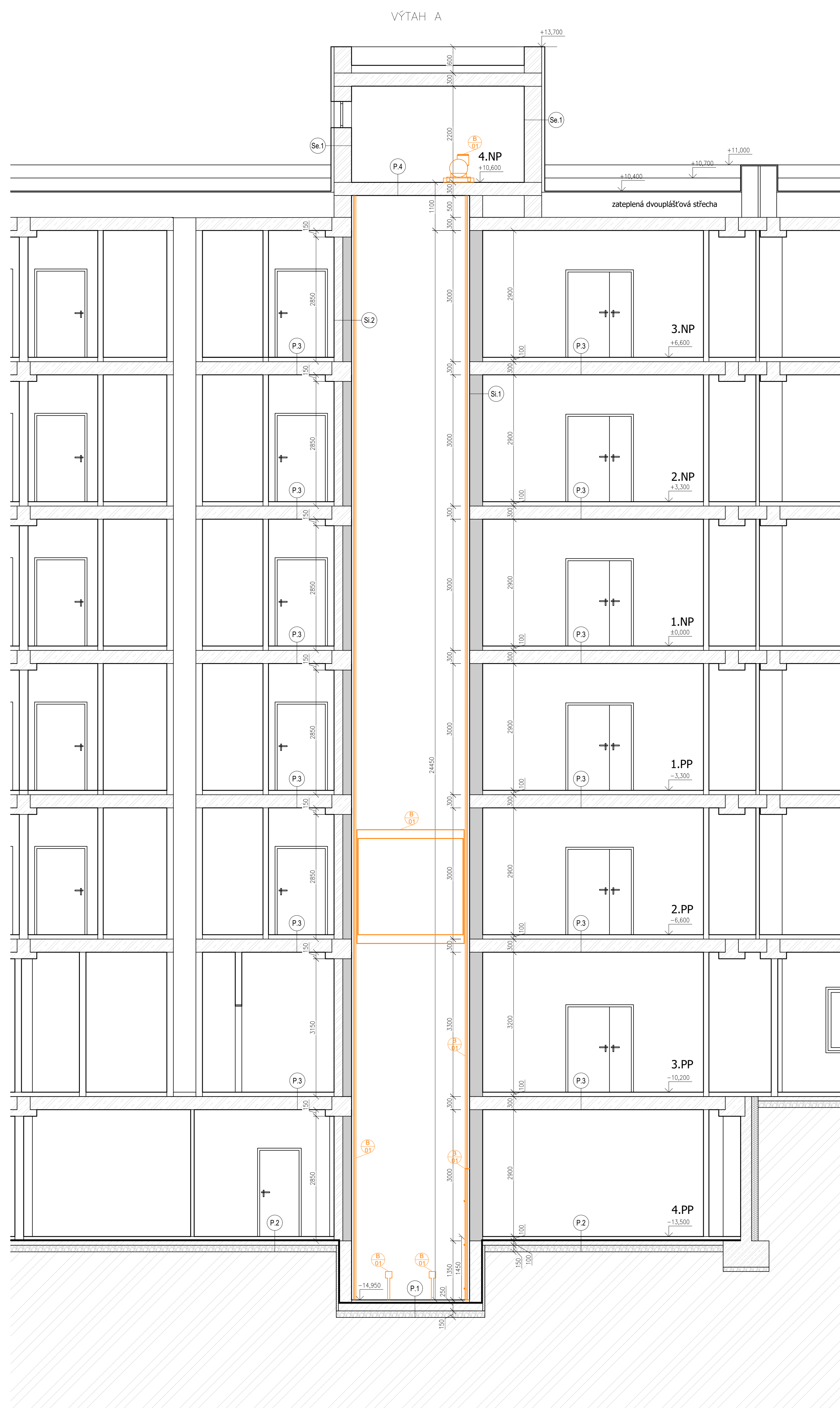
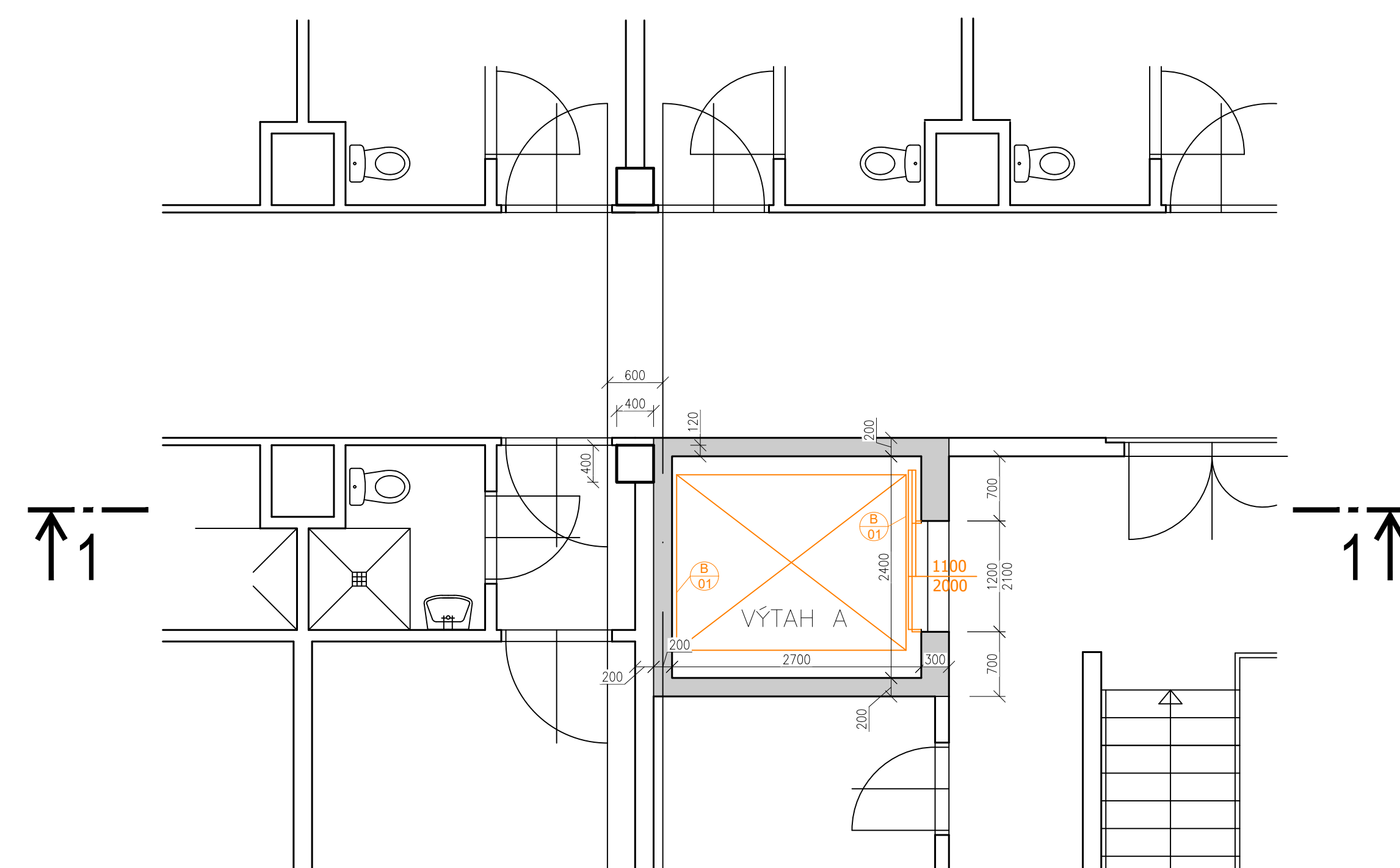


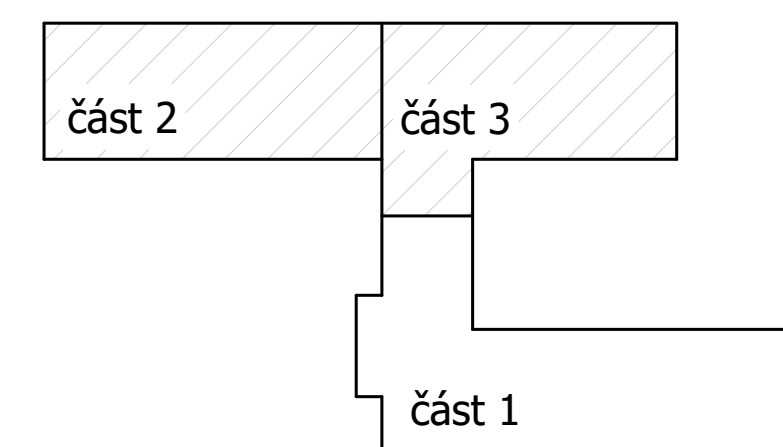
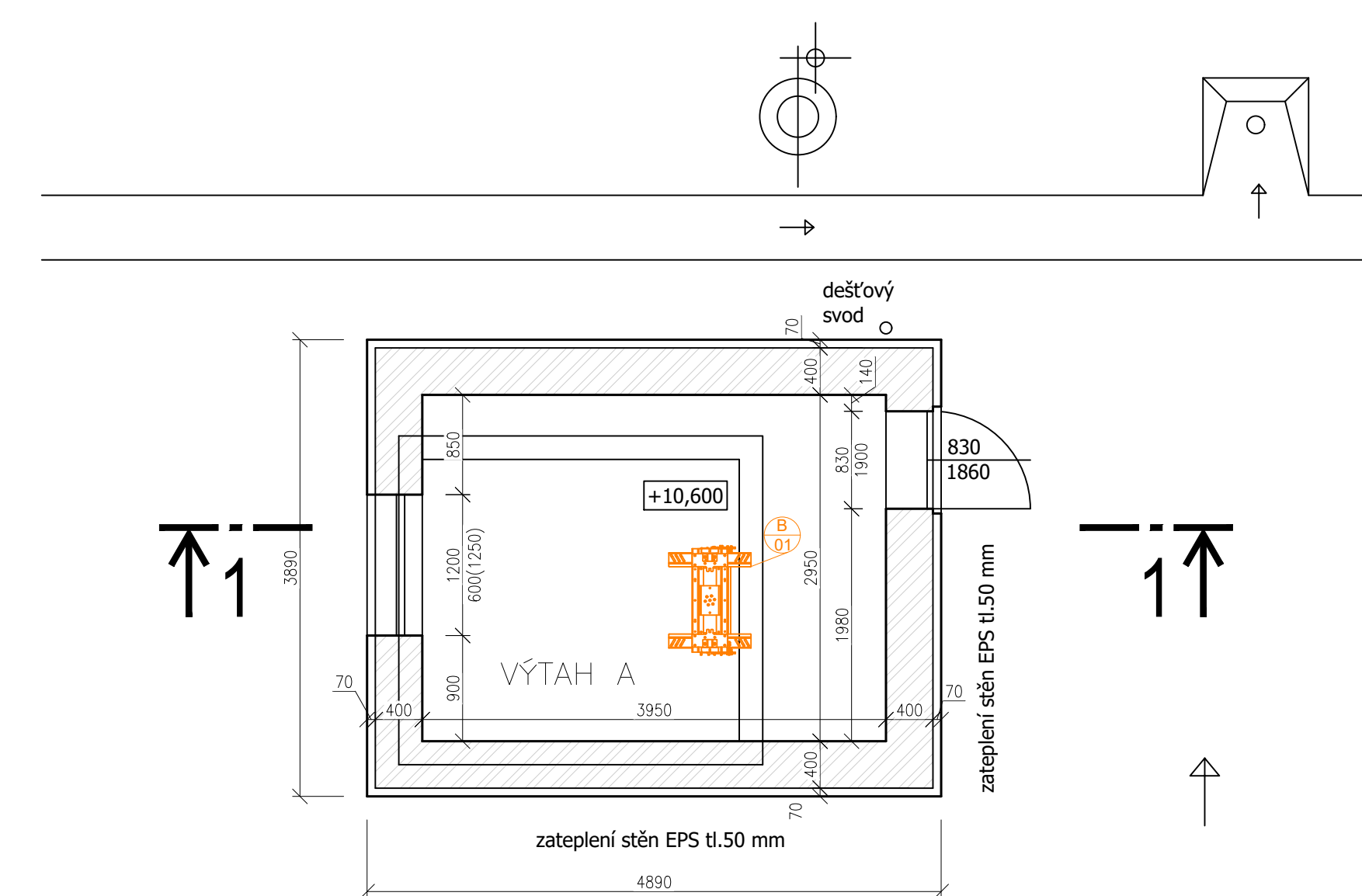
ŘEZ 1-1'



PŪDORYS 1.NP



PŮDORYS STŘECHY



LEGENDA MATERIÁLŮ

	STÁVAJÍCÍ KONSTRUKCE ZACHOVÁVÁNÉ
	KONSTRUKCE BOURANÉ NEBO DEMONTOVANÉ
	ŽELEZOBETONOVÉ PRVKY NOSNÉHO SKELETU
	ŽELEZOBETONOVÉ STĚNOVÉ DÍLCE
	ZDIVO
	PROSTÝ BETON
	XPS
	ŠTĚRKOPÍSEK
	ZEMINA PŮVODNÍ
	HYDROIZOLACE

LEGENDA SKLADEB

SKLADKA 16:1: STĚNA VYTAHU 1 OMÍTKA + MALBA ZELEBOZÉTOVÝ STĚNOVÝ PANEĽ OMÍTKA + MALBA	8,300 mm
SKLADKA 16:2: STĚNA VYTAHU 2 OMÍTKA + MALBA ZELEBOZÉTOVÝ STĚNOVÝ PANEĽ PŘEDSTĚNA OMÍTKA + MALBA	8,200 mm 2,200 mm
SKLADKA 56:1: STĚNA STROJOVNY OMÍTKA + MALBA ZDVIH OMÍTKA + VÝROVNÁKKA ZDVIH EPS OMÍTKA + MALBA	8,400 mm 2,00 mm 2,00 mm 2,00 mm
SKLADKA 1:1: PODLAHA VYTAHU BETONOVÁ MAZÁNIA HYDROIZOLÁCIA POKRYTIE BETON STĚROPOSKÝ POKRYTIE	8,50 mm 1,500 mm 1,500 mm
SKLADKA 2:1: PODLAHA NA ZEMĚNĚ KERAMICKÁ DLAŽBA BETONOVÁ MAZÁNIA HYDROIZOLÁCIA POKRYTIE BETON STĚROPOSKÝ POKRYTIE	8,50 mm 1,50 mm 1,50 mm 1,50 mm
SKLADKA 3:1: PODLAHA NA STROPĚ BETONOVÁ MAZÁNIA KERAMICKOU DLAŽBOU ZELEBOZÉTOVÝ PANEĽ OMÍTKA + MALBA	1,150 mm 1,150 mm 1,300 mm
SKLADKA 4:1: PODLAHA STROJOVNY BETONOVÁ MAZÁNIA ZELEBOZÉTOVÝ PANEĽ OMÍTKA + MALBA	1,300 mm 1,300 mm

LEGENDA BOURACÍCH PRACÍ

**B
01** KOMPLETNÍ DEMONTÁŽ ZAŘÍZENÍ VÝTAHU VČ. KONSTRUKCE
DVEŘÍ DO VÝTAHOVÉ ŠACHTY - VÝTAHOVÁ ŠACHTA BUDE
VYČISTĚNA A PŘIPRAVENA PRO INSTALACI NOVÉHO VÝTAHU

POZNÁMKA OBECNÁ

VZHEDEM K CELKOVÉ NEROVNOSTI, NEPRÁVÝCH ÚHLŮ JEDNOTLIVÝCH MÍSTNOSTÍ, ODKLOK OD SVISLICE, NĚKTERÝCH NEPŘÍSTUPNÝCH MÍST atp. MŮŽE DOCHÁZET K JEDNOTLIVÝM ODCHÝLKÁM OPROTI ZAMĚŘENÉMU STÁVAJÍCÍMU STAVU. V JEDNOTLIVÝCH MÍSTNOSTECH MŮŽE TATO ODCHÝLKA BYT AŽ 5%. PŘÍPUSOBENO DLE NÁVAZNOSTI NA OSTATNÍ KONSTRUKCE.

ZA PŘÍPADNÉ ZMĚNY OPROTI SCHVÁLENÉ PROJEKTOVÉ DOKUMENTACI, KTERÉ NEBUDDOU POTVRZENY/SCHVÁLENY GENERÁLNÍM PROJEKTANTEM STAVBY, NESENE GENERÁLNÍ PROJEKTANT ŽÁDNOU ZODPOVĚDNOST SAMOSTATNĚ JSOU ŘEŠENY DÍLČÍ PROJEKTY PROFESÍ A SPECIALIZACÍ V PŘÍPADĚ NEJASNOSTI MEZI STAVEBNÍ ČÁSTÍ PROJEKTU A PROJEKTU POZORNĚ BEZPEČNOSTNÍHO ŘEŠENÍ JE PŘV ŽYDÝ PRIORITY

PŘI REALIZACI JAKÉKOLIV DÍLČÍ ČÁSTI OBJEKTU JE NUTNÉ POUŽÍVAT
KOMPLETNÍ DOKUMENTACI VČETNĚ VŠECH PŘÍLOH

V RÁMCI PŘEDPROJEKTOVÉ PŘÍPRAVY BYLY ZAMĚŘENY POUZE ŘEŠENÉ PROSTORY DOTČENÉ ZAMĚREM INVESTORA. OSTATNÍ KONSTRUKCE JSOU PŘEVZATY Z PŮVODNÍ DOKUMENTACE A NEBYLY NA MÍSTĚ OVĚŘENY

0,000 = ROVINA PODLAHY ZA HLAVNÍM VSTUPEM V 1.NP

název a místo stavby:	Prácheň, Mlýnský náhon
-----------------------	------------------------

DS Ústí nad Labem – PD evakuační výtahy

Domov pro seniory Dobětice

k.ú. Doběstice (757772), parc. č. 218

investor:
Statutární město Ústí nad Labem

se sídlem: Velká Hradební 2336/8, 401 00 Ústí nad Labem
Zastoupeno na základě pověření:

Bc. Martina Žirovnická, vedoucí odboru městských

organizáci, strategického rozvoje a investic MmÚ

D.1.1 Architektonicko-st...

zodpovědný projektant :
 Petr Mareš, ČKAIT 1102390

vypracoval :

Ondřej Štěpánek
stupeň dokumentace:

DPS

výkres:
VÝKRES VÝTAHU A - BOURACÍ PRÁCE

měřitko:	datum:	formát:
----------	--------	---------

Číslo výkresu:
D 1.1.12

D.1.1-12